



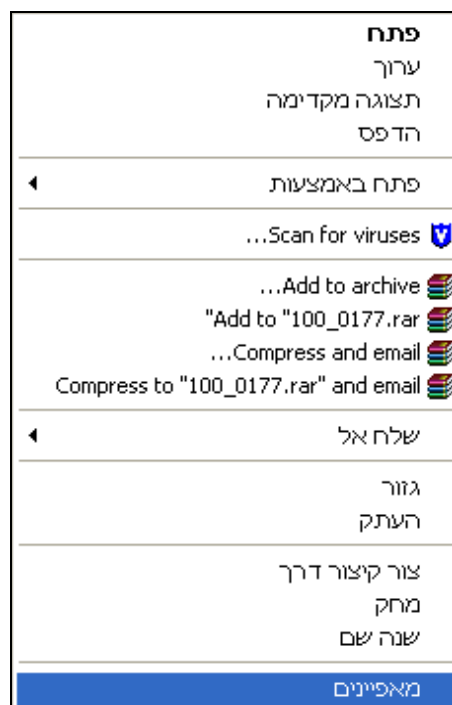
שמירת תמונה כקובץ JPG והקטנת משקלה לצורך העלאתה לאתר שורשים דיגיטליים.

- על מנת להעלות תמונה מהמחשב שלנו לאתר שורשים עלינו לבדוק כי היא :
- (1) משקל נמוך מ- 400 KB
 - (2) התמונה שמורה כסוג קובץ JPG.

אחרת יקשה עלינו להעלותה לאתר. נציין כי מרבית התמונות המגיעות ממצלמה דיגיטאלית, או מסורק, או מ- CD שקיבלנו בחנות הפיתוח שוקלות יותר מ- 1500KB. עלינו להקטין את התמונה ולהתאימה לאינטרנט.

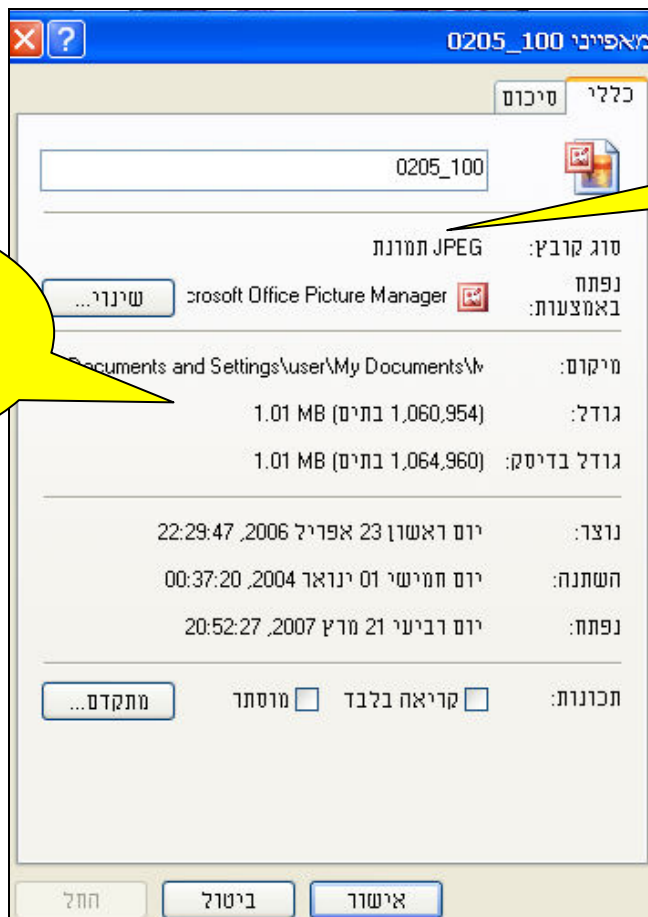
א. כיצד בודקים מה משקל התמונה ומה גודלה?

- (1) בוחרים את קובץ התמונה במחשב (קליק שמאל בעכבר) ותפריט מקש ימין בוחרים בפקודה מאפיינים.





2) ייפתח החלון הבא ובו אנו רואים כי התמונה אכן מסוג קובץ JPG אך במשקל גדול מידי מעל 1000 kb.

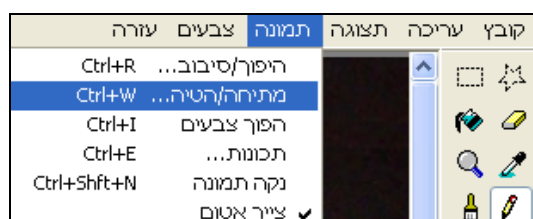


סוג קובץ JPG

גודל הקובץ –
1מגה
(kb1023)

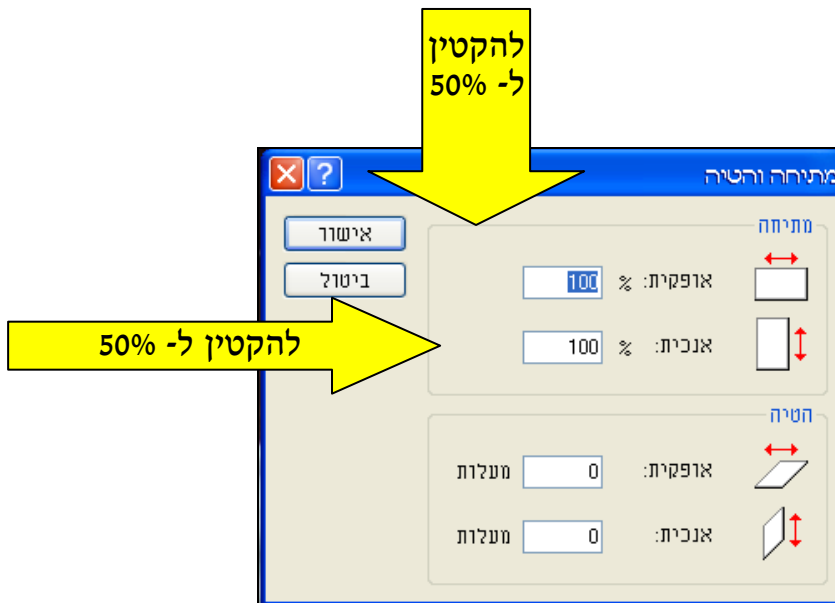
ב. כדי לשמור את התמונה כקובץ JPG ובמשקל נמוך צריך להקטין אותה. לשם כך נשתמש בצייר החלונות.

1) נפתח את הצייר ובעזרתו נפתח את קובץ התמונה מהמחשב. בתפריט "תמונה" נבחר בפקודה – "מתיחה/הטיה".





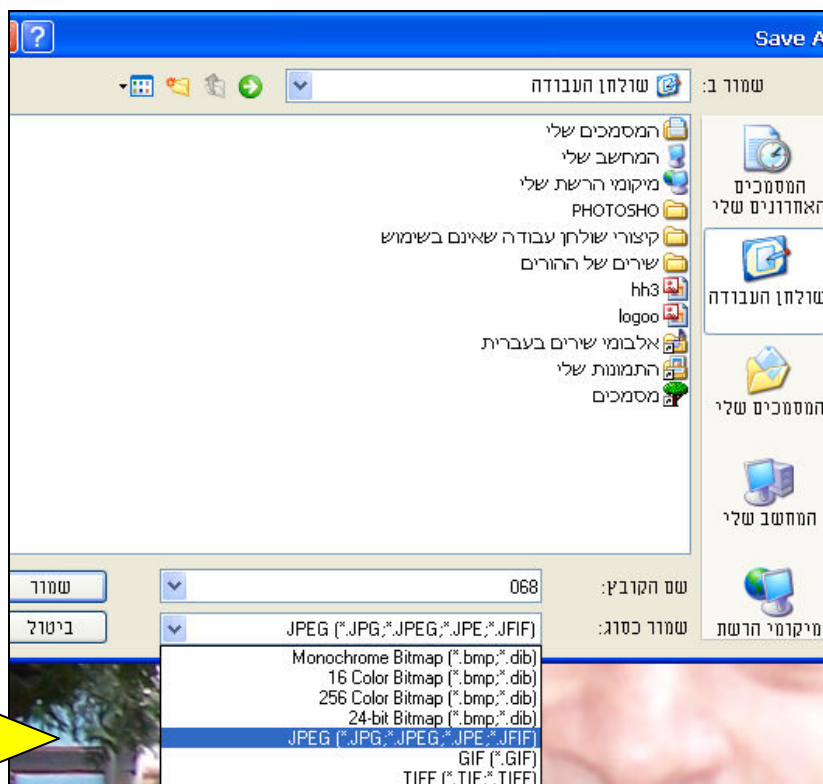
(2) נקטין הממדים ב- 50% לרוחב ו- 50% לאורך .



לא לשכוח ללחוץ על אישור !!

(3) שמירת התמונה כקובץ – JPG !!

נלחץ על תפריט קובץ < שמירה בשם ונבחר לשמור כסוג קובץ – JPG (JPEG)



סוג קובץ JPG

כעת התמונה שמורה כקובץ JPG ובמשקל נמוך !!
נבדוק את גודל התמונה ואם עדיין משקלה גבוה נחזור על התהליך.
בהצלחה 😊 !!!